



# Einsetzwerkzeug CFE

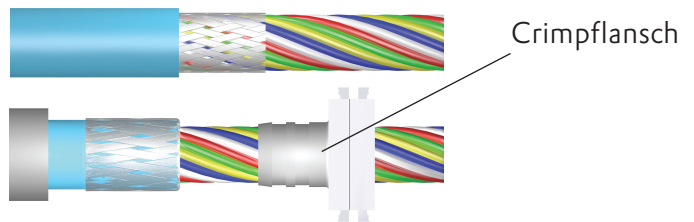
**Inotec**  
electronics

Das Einsetzwerkzeug reduziert die erforderlichen Handkräfte bei der Montage und ermöglicht so eine ermüdungsfreie, zeitsparende Crimpflanschverarbeitung.

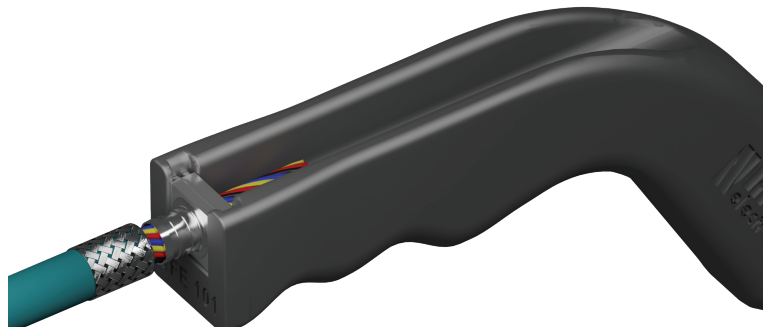
Bitte vor der Verarbeitung beachten:

- Verwenden Sie nur die aktuellste kabelspezifische Crimpflanschfestlegung.
- Die folgende Verarbeitungsanleitung richtet sich nach unserer Standard-Kabelverarbeitung KV0001 (siehe Katalog Seite 66). Andere Verarbeitungsanleitungen können davon abweichen.
- Stellen Sie sicher, dass Sie über das geeignete Werkzeug verfügen.
  - CFE101 für Crimpflansche CF100-x/x und CF300-x/x
  - CFE401 für Crimpflansche CF400-x/x
  - CFE201 für Crimpflansche CF200-x/x
  - CEExx für runde Crimpeinheiten der Größen 12-22

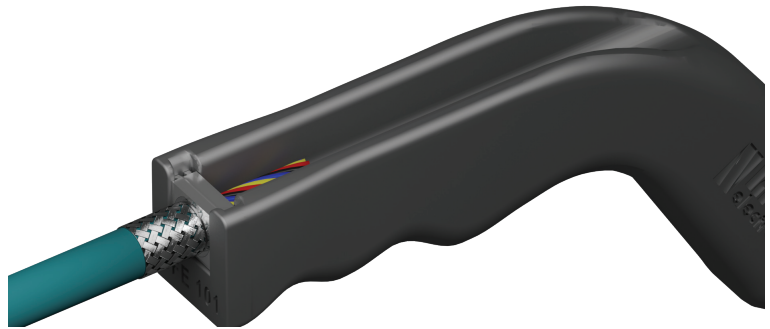
- Crimpflansch über die Kabeladern und eventuelle Trennschichten fädeln.



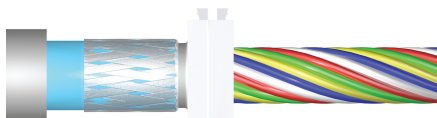
- Den Crimpflansch - wie rechts im Bild gezeigt - in die senkrechten Nuten des CFE Einsetzwerkzeuges schieben.



- Den Flansch mit leichten Drehbewegungen einführen und das Schirmgeflecht dabei zurückhalten. Flansch zunächst nicht vollständig einschieben.



- Ca. 1 mm Zwischenraum zum Kabelmantel offen lassen, um das Abschneiden des Schirmgeflechts zu erleichtern.



- Überstehendes Schirmgeflecht entlang des Flansches abschneiden.  
Nun erst den Crimpflansch vollständig unter Schirmgeflecht und Kabelmantel schieben.  
Kabel mit Crimpflansch aus dem Einsetzwerkzeug CFE entfernen.



- Crimphülse bündig bis an den Crimpflansch schieben und mit den vorgegebenen Crimpbacken vercrimpen.

